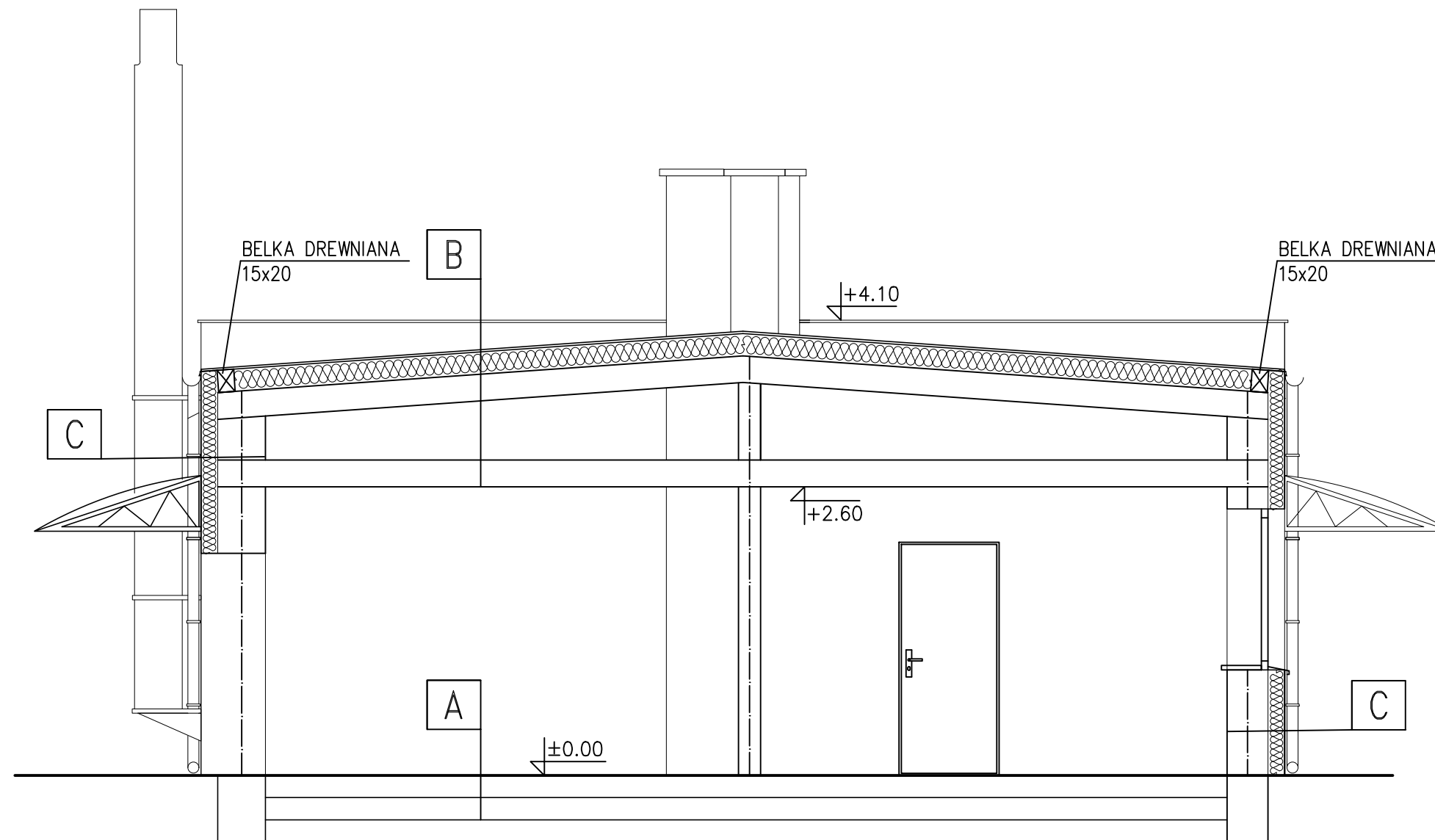


PRZEKRÓJ PINOWY A-A aneks



- A**
ISTNIEJĄCA POSADZKA
BETONOWA NA GRUNCIE
- B**
STYROPIANA GRAFITOWA GR. 20cm
ISTNIEJĄCY STROPODACH
ŻELBETOWY NIEWENTYLOWANY
- C**
STYROPIAN GRAFITOWY GR. 15cm
ISTNIEJĄCY ŚCIANA MUROWANA

Aneks		
KIEROWANIE, NADZOROWANIE, KONTROLA TECHNICZNA BUDÓW I ROBÓT ROMAN MĄDRY Błękit 36b, 77-400 Złotów		
Temat:	PRZEKRÓJ PIONOWY A-A - ANEKS	
Obiekt:	Budynek SOCJALNO GOSPODARCZY	
Inwestor:	GMINA ZŁOTÓW ul. Leśna 7, 77-400 Złotów	
Adres:	Złotów, gmina Złotów dz. nr ew.193/9	
Projektował architekturę:	mgr inż. arch. Tadeusz Tylka Uprawnienia do projektowania w specjalności architektonicznej bez ograniczeń nr NN-8345/474/81	
Projektował konstrukcję:	mgr inż. Jacek Trybuchowicz Uprawnienia do projektowania w specjalności konstrukcyjno-budowlanej w ograniczonym zakresie nr UAN-8345/1502/90	
Opracował:	tech. bud. Roman Mądry	
Data opracowania: PAŹDZIERNIK 2018	Nr rysunku: 3-A	Skala: 1:50